

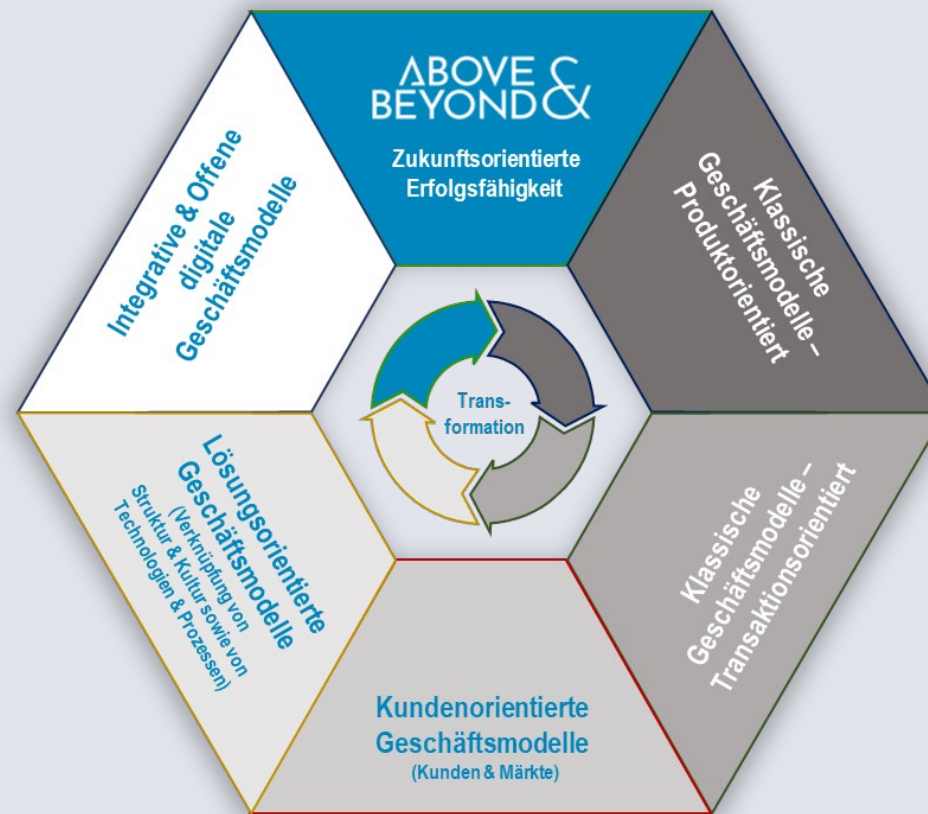


Der direkte Weg zur digitalen Transformation

Analysieren | Bewerten | Definieren | Transformieren | Implementieren

Die Herausforderung

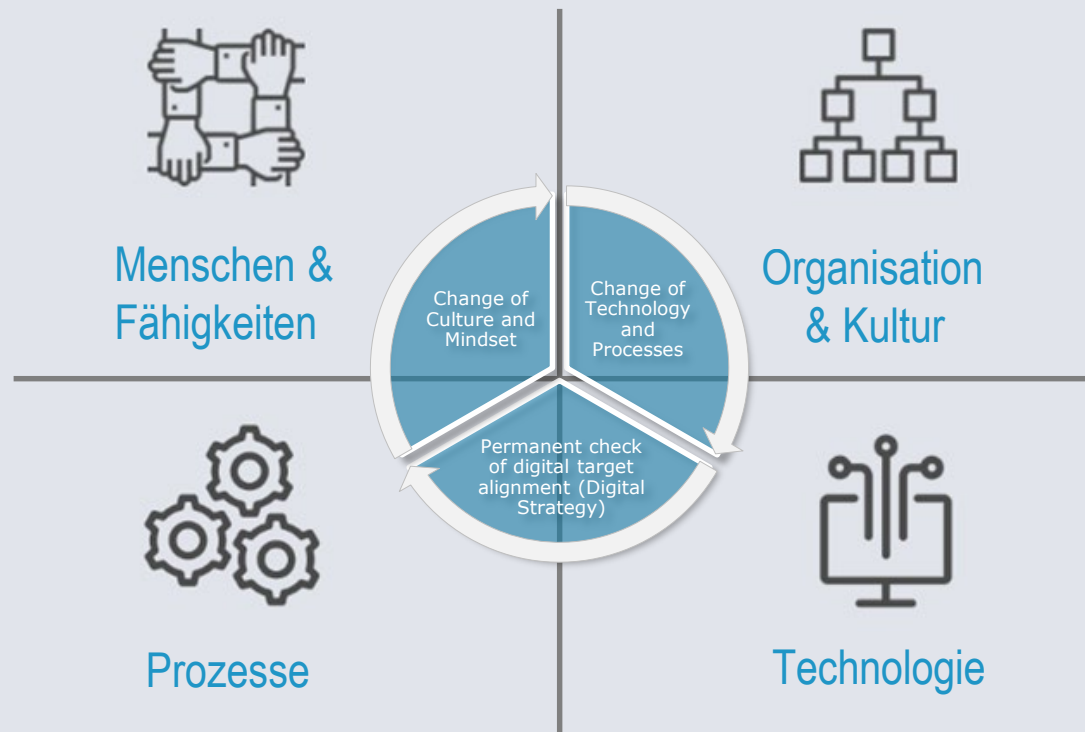
Entwicklung digitaler Strategien → Geschäftsprozesstransformation von klassischen, analogen hin zu digitalen Prozess- und Wertschöpfungsketten.



Adaptiv & Agil ist das neue Etabliert & Leistungsstark!

Die Lösung - Methode

Ganzheitlicher Lösungsansatz basierend auf standardisierten, elementaren, digitalen Fähigkeiten (\triangleq DBE) entlang der horizontalen und vertikalen Geschäftsprozess- und Wertschöpfungsketten. Die digitale Transformation muss ganzheitlich stattfinden - alle Mitarbeiter & Geschäftspartner, Fähigkeiten sowie Strukturen, Prozesse, Technologien aller Unternehmensbereiche sind im Rahmen der digitalen Transformation relevant und betroffen.



Ganzheitliche Betrachtungs- und Vorgehensweisen beugen ineffizienten, digitalen Insellösungen vor!

Die Lösung - Modell

Das Zusammenspiel zwischen Reifegrad-Fragenkatalog und Reifegradbewertung → Die Existenz der digitalen Basiselemente (DBE) resp. der standardisierten, elementaren, digitalen Fähigkeiten (\cong DBE) sowie deren generischen und/oder branchenspezifischen Ausprägungen (Good- & Best-Practices) wird auf Basis des Reifegrad-Fragenkataloges analysiert, gewichtet bewertet und anschließend visualisiert.



Best in Class Referenz- & Reifegrad
Modell Cloud Service (Fragenkatalog)



Reifegradanalyse,
-Bewertung & -Visualisierung



Ableitung der
Digitalisierungsstrategie

Standardisierte, digitale Bewertungsmaßstäbe ermöglichen die Konzeption dedizierter Digitalisierungsstrategien!

Leistungsmerkmale

- Mittelstandsorientiertes, praxiserprobtes sowie standardisiertes Referenz- und Reifegradmodell
- Ganzheitlicher, neutraler, branchenspezifischer sowie -übergreifender Bewertungsansatz (keine persönlichen Beratungsdienstleistungen in Phase 1 sondern technologiegestützte Ergebnisermittlung)
- Branchenspezifisches Benchmarking möglich → durch Reifegradabgleich mit führenden Unternehmen in der selben Branche
- Unmittelbare Ergebnistransparenz durch Reifegradvisualisierung jeder elementaren, digitalen Fähigkeit (\triangleq DBE = Digitale Basiselemente)
- Permanente Weiterentwicklung des Modells um weitere Branchen und Digitalisierungsstandards

Digitalisierung - plattformbasiert, verständlich, neutral und greifbar!



Lösungen für den digitalen Wandel!